

NİHÂVEND ŞARKI

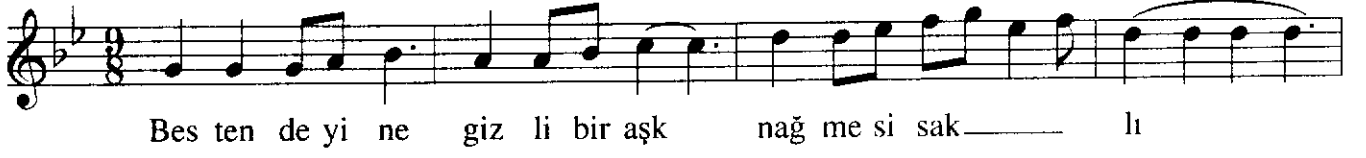
Usûlü : AKSAK

(Bestende yine gizli bir aşk nağmesi saklı)

Müzik : SÂLİH SUPHÎ SONER

Söz : CEYDÂ GÖRK

(♩ = 208)



NIHÂVEND ŞARKI

(2. Sahife)

SÂLİH SUPHÎ SONER

Kim den so ra yım söy le ba na ner de de vâ

sı Kim den so ra yım söy le ba na

ner de de vâ sı (SAZ E.B.)

Bestende yine, gizli bir aşk nağmesi saklı,
Mızrapta hüznün, telde hüznün, güftesi yaslı,
Kimden sorayım, söyle bana, nerde devası
Mızrapta hüznün, telde hüznün, güftesi yaslı
(Ceyda GÖRK)